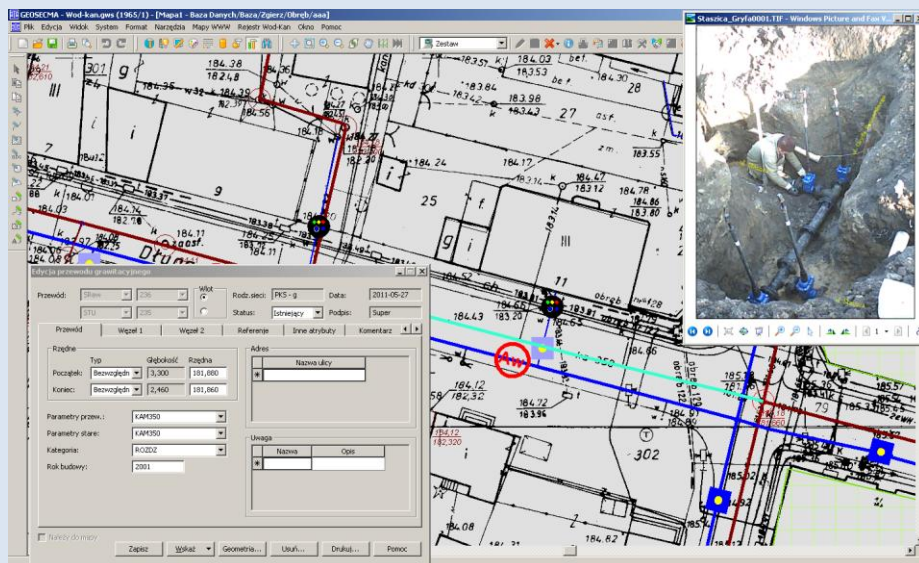


# DZIAŁ TECHNICZNY

ILE CZASU TRACISZ CODZIENNIE NA  
SZUKANIE OBIEKTÓW WOD-KAN NA MAPACH?

## GEOSECMA®



# KORDAB

MAMY ROZWIĄZANIE  
W SAM RAZ DLA  
CIEBIE!

- Koniec pracy z niewygodnymi mapami papierowymi,
- Zintegrowany widok wszystkich arkuszy mapy
- Dostęp do aktualnej bazy danych i informacji o sieci wod-kan
- Łatwość aktualizacji danych dot. uzbrojenia terenu
- Odczyt podziału i statusu własności gruntu
- Analiza ilościowo-jakościowa
- Bieżąca ocena stanu technicznego sieci – rejestr awarii i remontów
- Analiza danych mapowych w powiązaniu z systemem ERP np. finansowe, magazynowe, billing, itp.
- Komunikacja z działem finansowym
- Pomiar i szybkie wydruki
- Praca z laptopem w terenie
- Wyszukiwanie i rejestrowanie elementów sieci za pomocą GPS
- Model statyczny i dynamiczny sieci

**GEOSECMA Ewidencja Wod-Kan** to pakiet aplikacji wspomagających zarządzanie, dokumentowanie, planowanie oraz konserwację sieci wodociągów i kanalizacji. System GEOSECMA pozwala realizować takie zadania w przyjaznym dla użytkownika środowisku Windows zintegrowanym z centralną, relacyjno-obiektową bazą danych opartą na MS SQL Server lub Oracle. System pozwala przechowywać i sprawnie zarządzać informacją na temat majątku sieciowego spółki (położenie obiektów, kolizje, dokumenty, schematy techniczne, opisy, zdjęcia, mapy). Dla wymagających oferujemy wersję systemu zintegrowanego ze środowiskiem ArcGIS firmy ESRI.

### System umożliwia m.in.:

- prowadzenie ewidencji wszystkich elementów sieci wodociągowej i kanalizacyjnej
- rejestrację awarii i danych z inspekcji kamerą telewizyjną
- planowanie, ewidencjonowanie i budżetowanie remontów bieżących, kapitalnych i innych cyklicznych prac związanych z konserwacją sieci
- prowadzenie elektronicznego archiwum dokumentów dotyczących eksploatacji sieci
- wyszukiwanie zaworów odcinających uszkodzone fragmenty sieci
- generowanie map, dowolnych raportów i zestawień
- wyszukiwanie obiektów w terenie za pomocą GPS
- publikację danych o sieci w Internecie i Intranecie
- współpracę ze zintegrowanymi systemami do zarządzania przedsiębiorstwem klasy ERP
- automatyczne rejestrowanie spraw zgłaszanych przez odbiorców wody i producentów ścieków

KORDAB Sp. z o.o.  
Dowborczyków 25  
90-019 Łódź  
[www.kordab.pl](http://www.kordab.pl)  
poland@kordab.com

Part of  S-GROUP