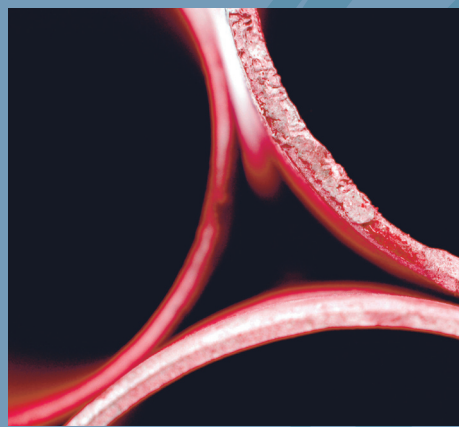


# GEOSECMA<sup>®</sup>

For ArcGIS



## GEOSECMA Ewidencja WodKan

GEOSECMA Wod-Kan to pakiet aplikacji przeznaczonych do sprawnego dokumentowania oraz wspomaganie konserwacji sieci wodociągów i kanalizacji. Dzięki rozbudowanym funkcjom prezentacji i analizy, zintegrowanymi z mapą zasadniczą, znacząco wzrasta efektywność procesu zarządzania siecią. Dodatkowo GEOSECMA wyróżnia się unikalną możliwością dostępu do danych bezpośrednio w terenie; poprzez przeglądarkę internetową, a nawet telefon komórkowy klasy smartfon.

System GEOSECMA Wod-Kan jest dla przedsiębiorstw sieciowych zarówno potężnym jak i przyjaznym w użytkowaniu narzędziem do zarządzania siecią wodociągową i kanalizacyjną. Program ułatwia użytkownikowi inwentaryzację sieci oraz analizę jej funkcjonowania, zawsze w kontekście mapy. Inwentaryzacja obejmuje także przyłącza i armaturę sieciową.

GEOSECMA Wod-Kan została zaprojektowana z myślą o udostępnianiu danych o sieci dla wszystkich pracowników przedsiębiorstwa. Dzięki temu można uprzedzić awarie sieci, odpowiednio planując w budżecie konserwację lub wymianę elementów sieci. Powszechny dostęp do danych ułatwia renowację rurociągów i zmniejsza ryzyko nagłych, nieplanowanych konserwacji. Większa wiedza o budowie i funkcjonowaniu sieci prowadzi do lepiej planowanej i przemyślanej eksploatacji. W dłuższej perspektywie czasowej daje to wymierne korzyści ekonomiczne.

Aplikacja GEOSECMA Wod-Kan zbudowana jest na platformie ESRI ArcGIS - systemie informacji geograficznej GIS, najczęściej i najchętniej używanym na całym świecie. Ta unikalna kombinacja GEOSECMA i ArcGIS daje użytkownikowi wielorakie korzyści. Z jednej strony funkcje aplikacji GEOSECMA realizujące specyficzne potrzeby zarządzania siecią rurociągów, z drugiej zaś uniwersalne cechy środowiska ArcGIS: łatwa obsługa, zaawansowane analizy danych na mapie oraz możliwość pracy bezpośrednio w terenie.

Dopasowany do potrzeb organizacji sposób licencjonowania umożliwia swobodny dostęp do programu dla wszystkich

użytkowników. Dzięki temu więcej osób może rejestrować, zmieniać lub po prostu korzystać z zawsze aktualnych informacji o sieci wod-kan.

### MOBILNOŚĆ – WSPARCIE DLA PRAC W TERENIE

GEOSECMA Wod-Kan oferuje dwa środowiska pracy: przeglądarkę internetową oraz aplikację instalowaną lokalnie na komputerze użytkownika (tzw. „desktop”). W przeglądarce sieci web można oglądać mapę sieci wod-kan, wyszukiwać obiekty sieci podając ich cechy, czy też aktualizować parametry techniczne – także bezpośrednio w terenie. Natomiast aplikację desktop wykorzystuje się do inwentaryzacji sieci, importu danych oraz wszelkiego typu analiz.

W administracji i organizacjach zarządzających siecią poszczególne działy wymagają różnych metod pracy. GEOSECMA dla ArcGIS zawiera silne narzędzia wspomagające pracę mobilną. Poprzez przeglądarkę internetową uzyskujemy dostęp do mapy i prezentowanych na niej danych bezpośrednio w terenie. Co więcej, umożliwia to aktualizację danych już na miejscu, w terenie – to bardziej efektywny i bezpieczny sposób w porównaniu do tradycyjnych pomiarów i ich obróbki w biurze.

Aby pracować w terenie wystarczy urządzenie mobilne z przeglądarką WWW i dostępem przez sieć bezprzewodową. Może to także być komputer przenośny z pełną instalacją systemu GEOSECMA dla ArcGIS. Inną możliwością jest pobranie z serwera wybranego obszaru mapy, na którym mają być prowadzone prace. Eliminuje to konieczność stałego dostępu do serwera. Taka lokalna kopia jest po wykonaniu prac ponownie

# KORDAB

Firma KORDAB jest wiodącym producentem oprogramowania dla potrzeb inżynierii komunalnej. Firma działa w Szwecji od 1982 roku (w Polsce od 1991). Obecnie KORDAB wchodzi w skład konsorcjum ESRI S-GROUP Sverige AB będącego liderem oprogramowania GIS na rynku skandynawskim. Konsorcjum zatrudnia łącznie ok. 200 osób, zajmujących się rozwojem i sprzedażą oprogramowania, szkoleniem, doradztwem i wsparciem codziennej pracy użytkowników.

# GEOSECMA<sup>®</sup>

For ArcGIS

rejestrwana w systemie i wykorzystana do automatycznej aktualizacji danych. Można więc bezpośrednio w terenie weryfikować i uzupełniać dane lub rejestrować nowe dane sieci wod-kan. Warto wspomnieć także o możliwości uzyskania z systemu danych kontaktowych do konsumenta, np. właściciela nieruchomości.

## REGUŁY TWORZENIA SIECI

GEOSECMA posiada wbudowany zestaw reguł kontrolujący poprawność rejestrowanych obiektów sieci i ich połączeń. Oznacza to, np. że przewody wodociągowe nie mogą być i nie zostaną połączone z kanałami. Ponadto można zdefiniować grupy użytkowników, którzy posiadają prawo rejestrowania nowych obiektów lub zmiany ich parametrów. Wszystkie obiekty sieci inwentaryzuje się w ten sam łatwy sposób wskazując ich lokalizację na mapie. Dodatkowo dla kanałów grawitacyjnych automatycznie obliczane są spadek, wydajność i czas opróżnienia.

## EKSPLLOATACJA I KONSERWACJA SIECI

Awaryjne sieci i utrudnienia w jej działaniu są przypisane bezpośrednio do obiektów sieci lub wyraźnie oznaczone na mapie. Zabiegi konserwacyjne, remonty, połączone są z obiektami w ten sam sposób. Plan remontów daje dobre podstawy do prac budżetowych, planowania zasobów i śledzenia realizacji robót. Planowane roboty np. czyszczenie studzienek można bardzo łatwo zarejestrować w systemie. Dodaliśmy także możliwość rejestracji video-inspekcji kanałów, które można wykorzystać planując remonty sieci.

## ANALIZY

Ponieważ środowisko ArcGIS zostało stworzone z myślą o wszechstronnych analizach przestrzennych GEOSECMA udostępnia łatwe w użyciu funkcje analizy sieci wodociągów i kanalizacji. Można np. wykonać analizy zrzutu zanieczyszczeń, wpływu na środowisko, określić zlewnię dla wskazanego punktu lub policzyć łączne zużycie wody na wskazanym obszarze. Nie ma żadnych przeszkód, aby model sieci przekazać do programów obliczeń hydraulicznych, które pozwalają na analizy ciśnienia, przepływu, prędkości i czasu opróżnienia sieci, itp. Można także śledzić punkt zrzutu niechcianych chemikaliów. Analizy można dokumentować w postaci raportów, map oraz zestawień

## O GEOSECMA dla ArcGIS

GEOSECMA dla ArcGIS jest rodziną programów, które zostały stworzone z myślą o informacji wykorzystywanej przez lokalną administrację i przedsiębiorstwa komunalne. Począwszy od planowania, projekty i dokumentację wykonawczą po bieżące zarządzanie i analizy. W oparciu o mapę wspomaganą są różnorodne aspekty działalności lokalnych, takie jak: wodociągi i kanalizacja, drogi i ulice, regulacje ruchu komunikacyjnego, użytkowanie gruntów, tereny zielone i place zabaw.

GEOSECMA dla ArcGIS ma budowę modułową, co pozwala by każdy użytkownik sam wybrał narzędzia najlepiej pasujące dla jego zadań. Tu użytkownik określa poziom ambicji i granice zastosowań, ale zawsze może czuć się bezpieczny wiedząc, że system GEOSECMA rozwija się i podąża za jego potrzebami już od prawie 30 lat.

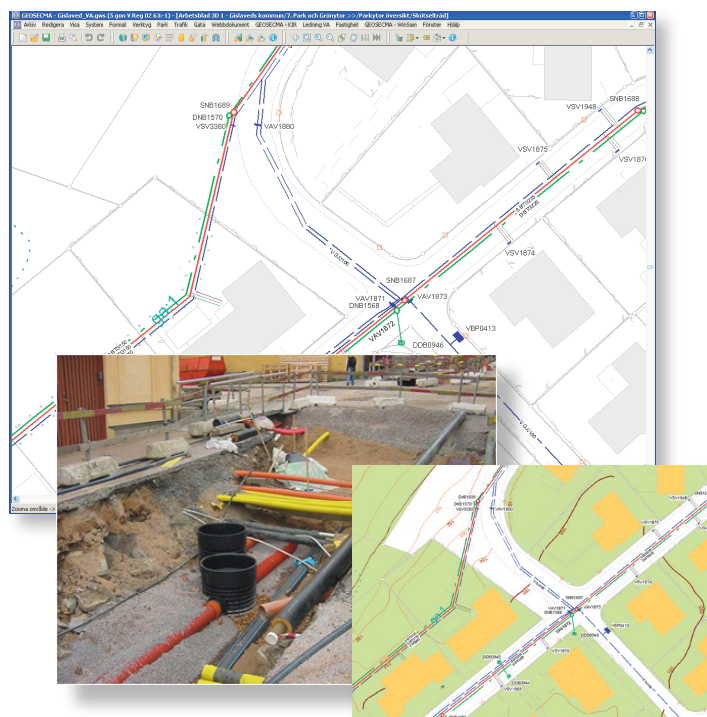
statystycznych. Podobnie jak raporty dot. stanu sieci: długości przewodów, ilości przyłączy, awarii i remontów, itp.

## OTWARTY SYSTEM

GEOSECMA umożliwia wymianę danych z wieloma programami. Komunikacja z nimi pozwala uzyskać całościowy obraz eksploatacji sieci. Dla przykładu integracja z systemem naliczania opłat za wodę i zrzut ścieków pozwala na odnalezienie tzw. „dzikich” konsumentów. Natomiast połączenie z systemem ewidencji gruntów umożliwia tworzenie statystyk i list adresowych dla korespondencji z abonentami. Użyteczne może okazać się porównanie listy abonentów z właścicielami nieruchomości.

## ODSYŁACZE DO DOKUMENTACJI

Do każdego obiektu sieci można dodać odsyłacz (link) do dokumentacji, np. umowy abonenckiej, warunków technicznych, serwitutów, fotografii lub filmów. Jeżeli dokumentacja jest w postaci elektronicznej wybranie linku automatycznie pokaże ją na ekranie. Cała dokumentacja jest więc pod ręką.



# KORDAB

KORDAB Sp. z o.o.  
ul. Dowborczyków 25  
90-019 Łódź

tel. +48 42 25 26 880  
poland@kordab.com  
www.kordab.pl